

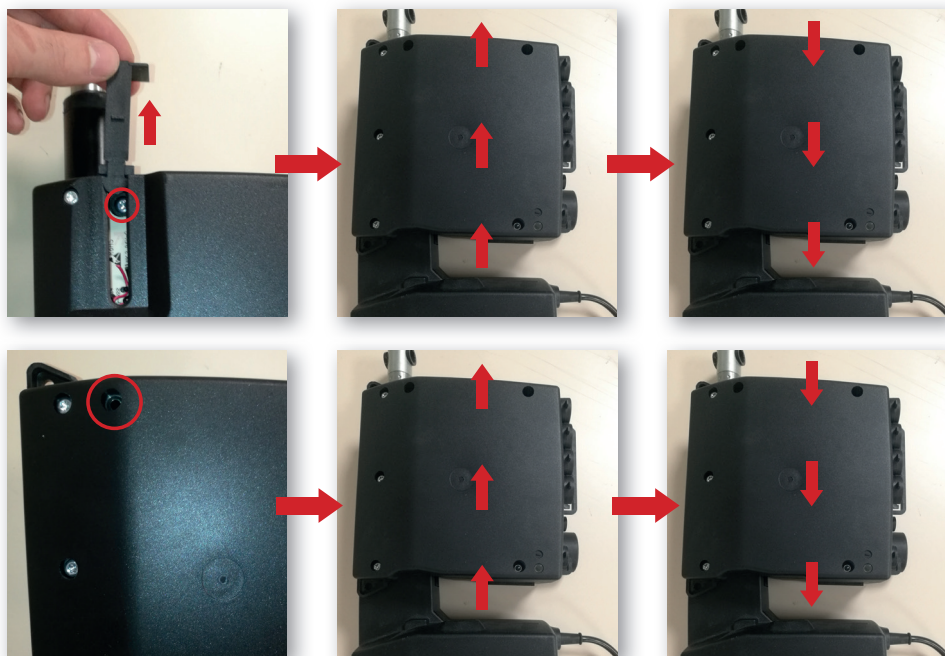
Remplacement de votre boîtier de contrôle Variation

1/ DÉBRANCHER L'ENSEMBLE DES CÂBLES RELIÉS

- Basculez délicatement le fauteuil sur le dos pour dégager l'accès aux branchements.
- Débranchez l'ensemble des câbles reliés à l'ancien boîtier de contrôle :
 - » Télécommande
 - » Moteurs de repose-jambes, dossier et assise (si vous êtes muni d'un fauteuil releveur, ou d'un fauteuil zéro gravité).

2/ REMPLACER LE BOITIER DE CONTROLE

- Devissez à l'aide d'une visseuse électrique ou d'un tournevis torx la vis qui retient le boîtier de contrôle au moteur, en retirant préalablement la languette du cache si besoin.
- Une fois dévissé, faites glisser le boîtier de contrôle vers le haut pour le déboîter entièrement du moteur.
- Enfin, placez le nouveau boîtier de contrôle en le faisant coulisser dans l'axe du moteur puis fixez avec la vis.



3/ BRANCHER L'ENSEMBLE DES CÂBLES

- Branchez l'ensemble des câbles dans leurs emplacements respectifs comme indiqué derrière en fonction de votre modèle de boîtier.



Fauteuil 2 moteurs secteur & leveur (CB9236-01 / CB9230-01)

- ① Moteur leveur | moteur le plus à droite (si fauteuil releveur)
- ② Moteur de repose-jambes | moteur le plus à gauche
- ③ Moteur de dossier | moteur du centre
- ④ Télécommande



Fauteuil Zéro Gravité secteur (CB9000AS3-00000)

- ① Moteur d'assise | moteur le plus à droite
- ② Moteur de repose-jambes | moteur le plus à gauche
- ③ Moteur de dossier | moteur du centre
- ④ Télécommande



Fauteuil Zéro Gravité sur batteries (CB9140AE3-A0019)

- ① Moteur d'assise | moteur le plus à droite
- ② Moteur de repose-jambes | moteur le plus à gauche
- ③ Moteur de dossier | moteur du centre
- ④ Télécommande
- ⑤ Batterie | fil blanc (si votre fauteuil est sur batterie)

- **Attention à bien appuyer pour enfoncer les connecteurs jusqu'au bout !**
- **Testez le bon fonctionnement du fauteuil en contrôlant tous les boutons.**

4/ EN CAS DE PROBLÈMES

Votre fauteuil ne fonctionne pas ? Veuillez vérifier les points suivants :

- Le modèle de boîtier de contrôle est-il le bon ?
- Les connecteurs sont-ils tous bien enfoncés dans le boîtier ? (Se reporter à la partie 4)
- Le fauteuil est-il bien branché au secteur ou les batteries sont-elles bien chargées ?

Si malgré tout votre fauteuil ne fonctionne pas, il s'agit sûrement d'un autre problème.

Merci de contacter notre Service Après-Vente au **03 85 32 20 97** ou votre conseiller technicien dont vous trouverez le numéro sur votre facture ou catalogue.

5/ RETOURNER UN PRODUIT / ACHETER UNE PIÈCE DÉTACHÉE

Vous vous êtes trompés de référence ou souhaitez nous retourner une pièce détachée ?

- Merci de nous **renvoyer la pièce détachée joint de votre facture** à :
Variation / Everstyl - Rue Georges Mazoyer - 71700 TOURNUS
- Nous procéderons à votre remboursement dès réception de la pièce.

Retrouvez toutes nos pièces détachées pour réparer votre fauteuil sur : www.boutique-everstyl.com